

# MINI 15 EXJ



[www.ommelift.com](http://www.ommelift.com)

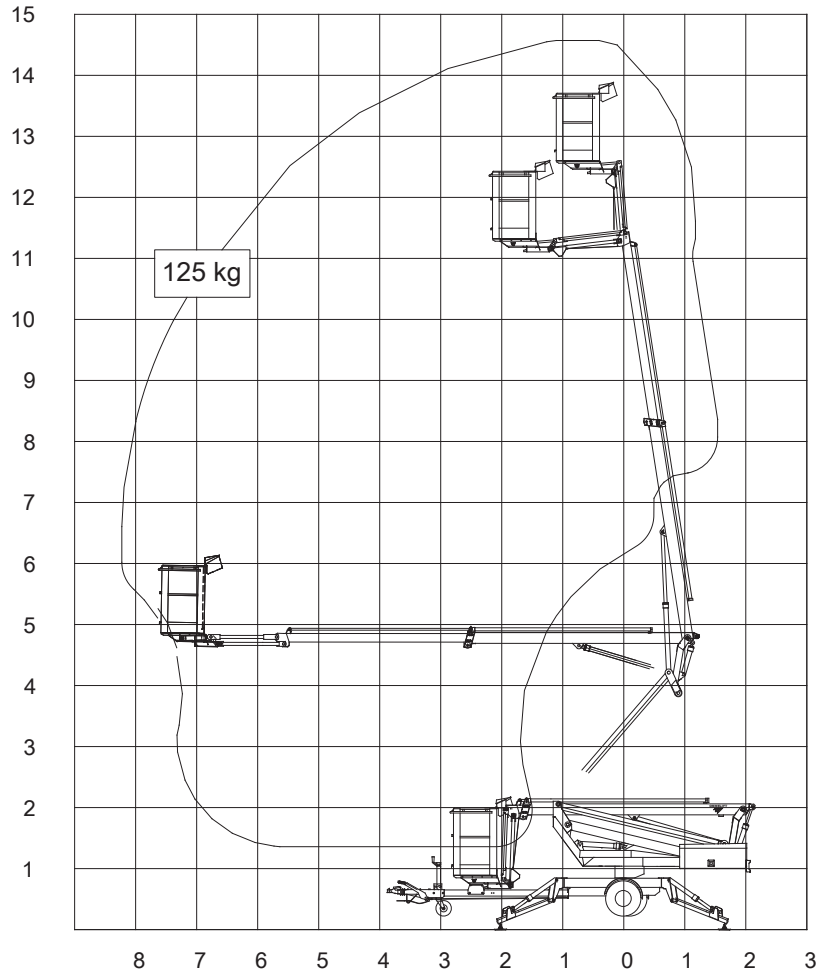
## Hinattava nostin – Nivelteleskooppi



**Talhu Oy**  
Petikontie 17  
FI-01720 Vantaa  
Phone: +358 10 42 49 400  
Email: [talhu@talhu.fi](mailto:talhu@talhu.fi) - Web: [www.talhu.fi](http://www.talhu.fi)

Quality since 1906

# Mini 15 EXJ Hinattava nostin



Tekniset tiedot	Mini 15 EXJ	Mini 15 EXBJ
Suurin työskentelykorkeus	14.6 m	
Laitteen suurin korkeus	12.6 m	
Suurin sivu-ulottuma	8.3 m	
Nivelpuomin suurin korkeus	4.5 m	
Kääntöpuomin pituus (puomi + kori)	-	
Jibin pituus (Jibi + kori)	2.0 m	
Jibin taitto	90°	
Kääntö	± 355°	
Korin kääntö	-	
Suurin sallittu korikuorma	125 kg	
Työkorin koko	0.85 x 0.7 x 1.1 m	
Tukijalan koko	ø160 mm / ø120 mm	
	230V / 10A	
<b>Moottori</b>		
<b>Polttoainesäiliön tilavuus</b>		
<b>Generaattori</b>		
<b>Akusto</b>	24V/139Ah/5h	
<b>Laturi</b>	24 V / 30 A	
<b>Kaksoislatausjärjestelmä</b>	Lisävaruste	
<b>Laskeutumisen sähköinen hallinta</b>	Lisävaruste	Lisävaruste
<a href="http://www.ommelift.com">Katso www.ommelift.com</a> nähdäksesi lisää ominaisuuksia.		
Itseliikkuva vetolaitteiden hydraulinen kytkentä	Vakio	
Mäennousukyky	14% (8°)	
Maavara maksimissaan	170 mm	
<b>Kokonaispaino</b>	1500 kg	1500 kg
<b>Tukijalkojen aiheuttama paine</b>	10.0 kg/cm <sup>2</sup>	10.0 kg/cm <sup>2</sup>
<b>0.4 m x 0.4 m maapohjalevyjen aiheuttama paine</b>	0.5 kg/cm <sup>2</sup>	0.5 kg/cm <sup>2</sup>
<b>Tukijalkojen maksimivoima</b>	8.5 kN	8.5 kN
<b>Hydrauliset tukijalat</b>	Vakio	
<b>Säätö</b>	Proportionaalinen	
<b>Korin pikakiinnitys</b>	Vakio	
<b>Pistorasia korissa</b>	Vakio	
<b>Työkaluteline korissa</b>	Vakio	

